



Radroute Steine und Mehr

114 Kilometer gesamt
Teilrouten von 56,7 km, 24,4 km und 26,2 km

Mit der Radroute „Steine und Mehr“ wird die „Stein-alte“ Kultur- und Abbau-landschaft im wahrsten Sinne des Wortes „erfahrbar“ gemacht.

Mit der Radroute „Steine und Mehr“ kann die Kultur- und Abbau-landschaft erkundet werden. An insgesamt 33 Stationen erhalten die Besucher informative Hinweise. Dabei geht es um ein „**Öffnen der Augen**“ für die historisch gewachsene Kulturlandschaft, ausgehend von einer frühen Besiedlung, der Nutzung fruchtbarer Böden sowie die Gewinnung und Verarbeitung von Bodenschätzen, „**Schärfen der Sinne**“ für die erdgeschichtliche, geologische Basis der Topographie und Landschaftsstruktur sowie der Naturphänomene des Raumes, „**Verstehen**“ der Entwicklung, der Dimensionen und der Wirkungen des Steinabbaus in der Region, „**Kennenlernen**“ des Baustoffs Grünsandstein bzw. Grünkalkstein, „**Bewundern**“ der regionalen Baukultur sowie der vielfältigen Kunstobjekte und zuletzt um „**Ruhe und Besinnung**“ in dörflicher Idylle.

IMPRESSUM

Herausgeber:

Steine & Mehr:
Interkommunales Projekt
der Kommunen Anröchte,
Geseke, Warstein

An der Abtei 1
59590 Geseke
Fon: (02942) 500 49
Fax: (02942) 500 1149
www.SteineundMehr.eu

Gestaltung:

Sauerland-Radwelt e. V.;
Werbeagentur WERBSTAT, www.werbstatt.info

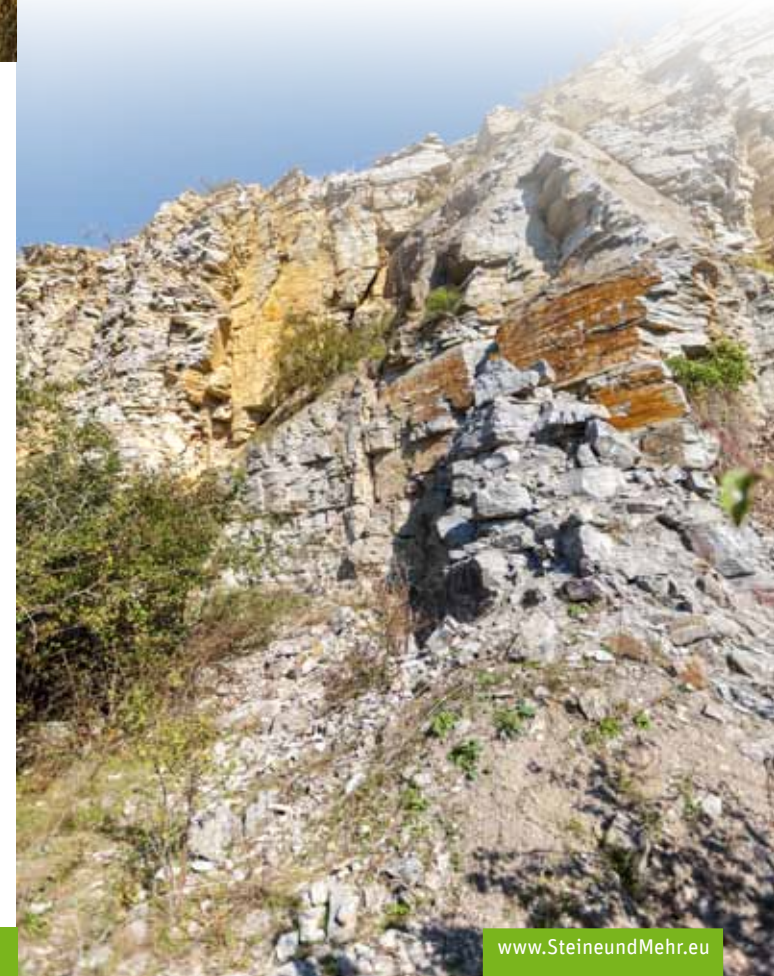
Bildnachweis:

Südwestfalen Agentur GmbH

Kartengrundlage:

Geobasisdaten (2015) Kreis Soest, basierend auf OpenStreetMap Daten (OSM), Amtliches topographisches Karteninformationssystem (ATKIS) und Amtliches Liegenschaftskatasterinformationssystem (ALKIS).

(Alle Angaben erheben trotz sorgfältiger Bearbeitung nicht den Anspruch auf Vollständigkeit und Fehlerlosigkeit. Stand August 2015. Druckfehler vorbehalten. Nachdruck, auch auszugsweise, nur nach vorheriger Genehmigung des Herausgebers).





Länge gesamt: 114 km

Start- und Zielpunkt:

- Geseke – Störmede – Langeneicke – Bökendorf
- Bad Westerkotten – Erwitte – Völlinghausen –
- Anröchte – Mellrich – Belecke – Eeffeln – Warstein
- Belecke – Anröchte – Berge – Westereiden –
- Oestereiden – Eringerfeld – Geseke

Teilrouten:

Durch die Hellwegbörde (56,7 km):

Anröchte – Erwitte – Geseke – Anröchte



Über die Haar (24,4 km):

Belecke – Mellrich – Anröchte – Eeffeln – Belecke



Durch das Wästeral und rund um Warstein und Suttrop (26,2 km)



Höhenprofile im Uhrzeigersinn